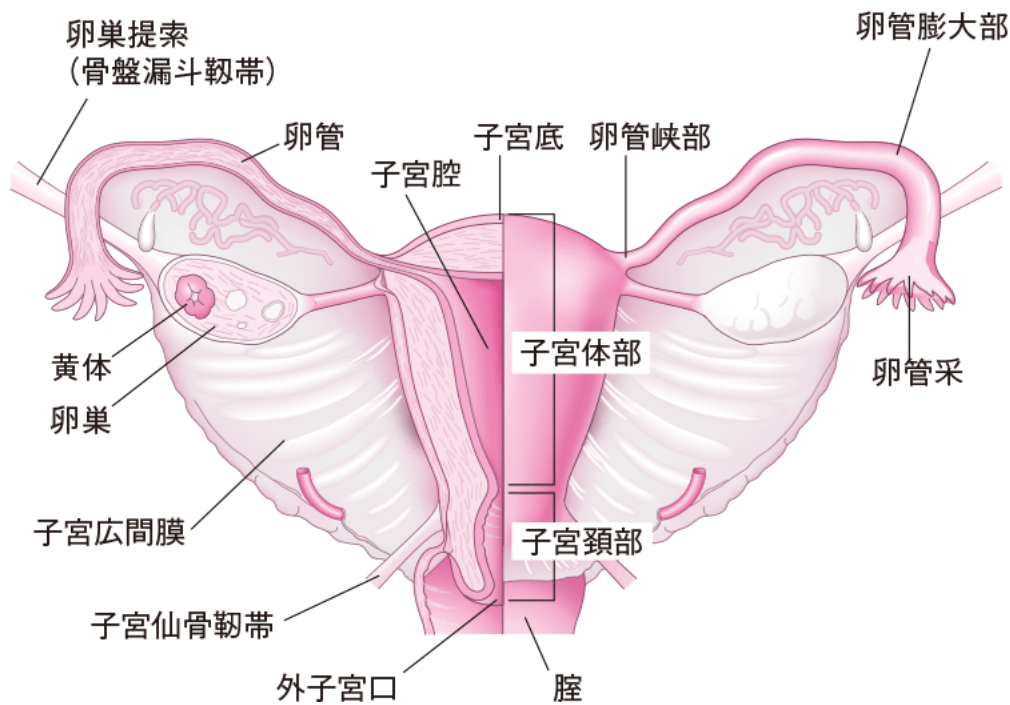


(2)内性器(子宮、卵管、卵巣、膣)



●卵巣

・卵子形成と女性ホルモン(卵胞ホルモン、黄体ホルモン)の分泌を行う。梅の実大の扁平な左右一対の臓器。出生時には、原子卵胞はすでに形成されている。

\* 卵胞ホルモン

\* 黄体ホルモン

●卵管

卵巣から内側へ走り、子宮の上部に開口する10cmほどの管。卵管は、

する。乱視が卵管膨大部で受精すると、分裂を繰り返しながら、卵管粘膜の繊毛運動と蠕動運動によって、子宮に移動し、受精後、約1週間で着床し、発育する。